

ATRAFLAM 1000 PANORAMA

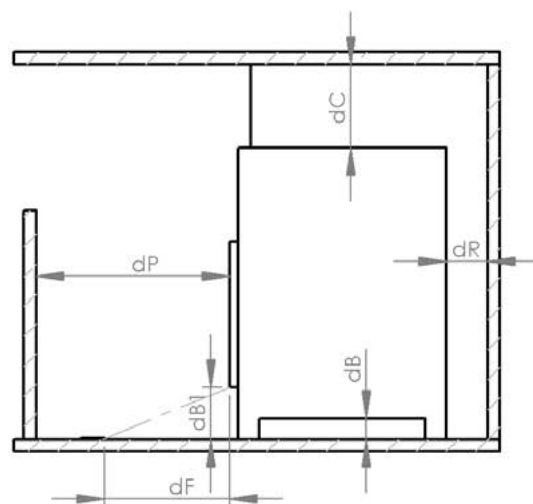
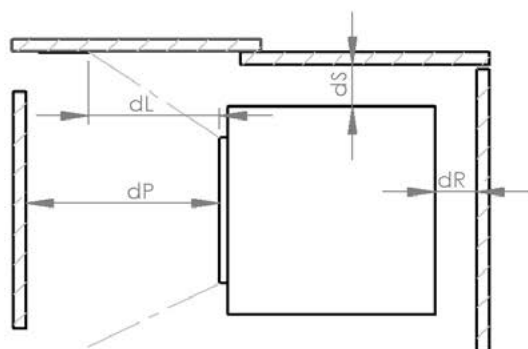
1 - Tableau des caractéristiques techniques - Partie 1

Caractéristiques testées selon EN16510-2-2			
	Type de l'appareil	Type BE	
P_{nom}	Puissance nominale	13.9	kW
η_{nom}	Rendement à la puissance nominale	76.1	%
η_s	Rendement énergétique saisonnier	66	%
IEE	Indice d'efficacité énergétique	101	
	Classe d'efficacité énergétique	A	
CO_{nom}	Emissions de CO (à 13% de O ₂)	1460	mg/Nm ³
NOx_{nom}	Emissions de Nox (à 13% de O ₂)	71	mg/Nm ³
OGC_{nom}	Emissions d'OGC (à 13% de O ₂)	95	mg/Nm ³
PM_{nom}	Emissions de particules fines (à 13% de O ₂)	19	mg/Nm ³
	Taux de CO ₂ moyen	8.3	%
p_{nom}	Tirage minimal	12	Pa
T_{snom}	Températures des fumées à la buse d'évacuation	314	°C
T_{classe}	Classe du conduit de fumée	NPD	
$\Phi f.g_{nom}$	Débit massique des fumées	14.6	g/s
	Combustible autorisé	Bois bûches	
	Taille de combustible	Longueur 50	cm
	Poids de combustible	3.37	kg
	Poids maximum de combustible	4.2	kg
CON/INT	Fonctionnement en continu ou par intermittence	INT	
	Classe de réaction au feu	A1	
Dimensions et poids			
	Diamètre extérieur de la buse d'évacuation	197	mm
L	Longueur	1170	mm
W	Largeur	512	mm
H	Hauteur	1343	mm
m	Masse de l'appareil	366	kg

ATRAFLAM 1000 PANORAMA

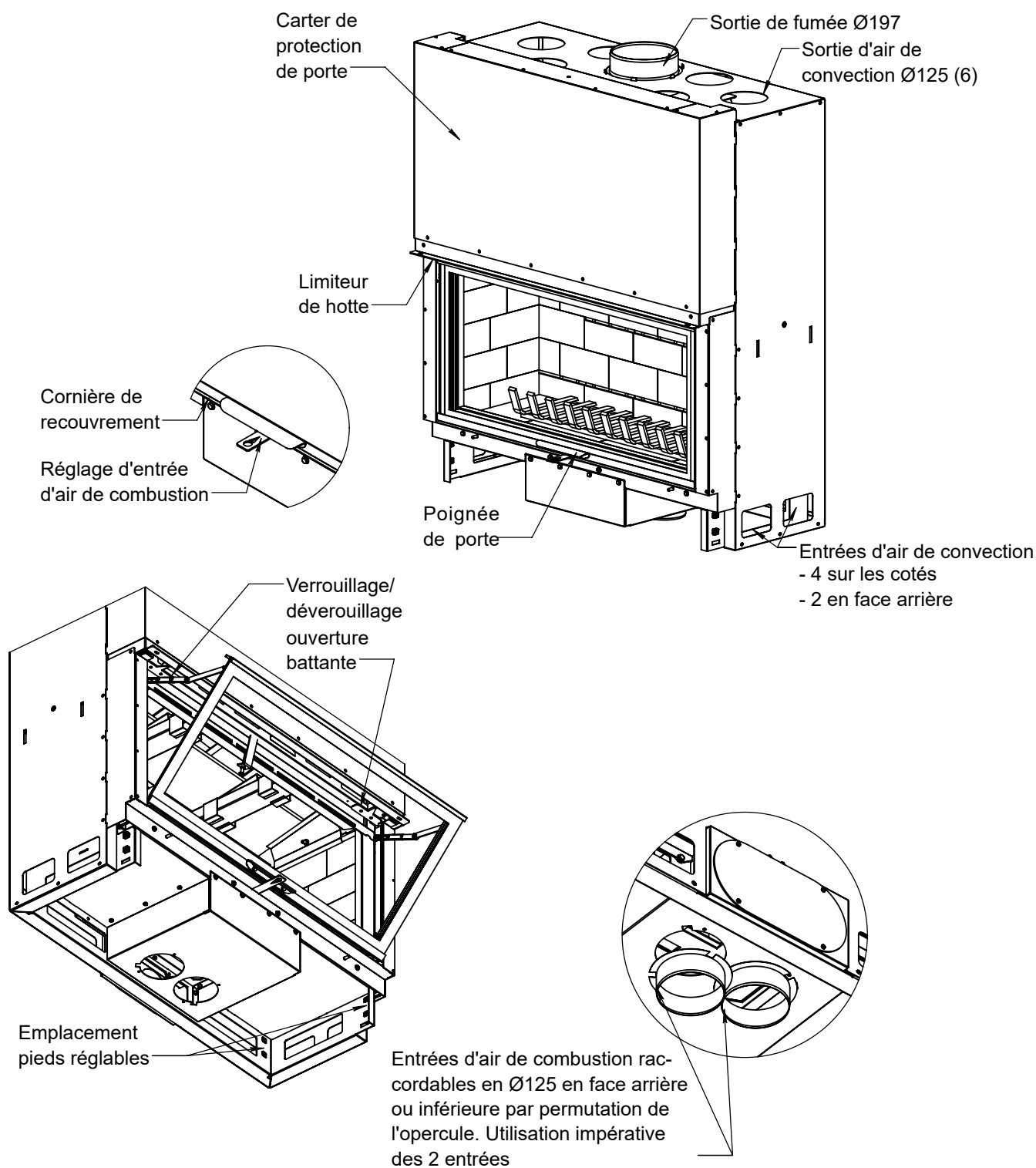
1 - Tableau des caractéristiques techniques - Partie 2

Alimentation en air			
	Section minimum d'arrivée d'air de combustion	250	cm ²
	Diamètre de raccordement d'air de combustion	125	mm
	Section minimum d'entrée d'air de convection	680	cm ²
	Section minimum de sortie d'air de convection	735	cm ²
	Diamètre de raccordement sortie d'air de convection	125	mm
Distances minimales aux matériaux combustibles			
d _R	Distance à l'arrière	NPD	mm
d _S	Distance au côté	NPD	mm
d _C	Distance au-dessus	750	mm
d _P	Distance à l'avant	NPD	mm
d _F	Distance à la zone de rayonnement avant sur le sol	1500	mm
d _L	Distance à la zone de rayonnement avant latérale	1500	mm
d _B	Distance en dessous	0	mm
d _{non}	Distance minimum aux matériaux incombustibles	10	mm
S	Epaisseur d'isolation recommandée	50	mm



ATRAFLAM 1000 PANORAMA

2 - Description de l'insert

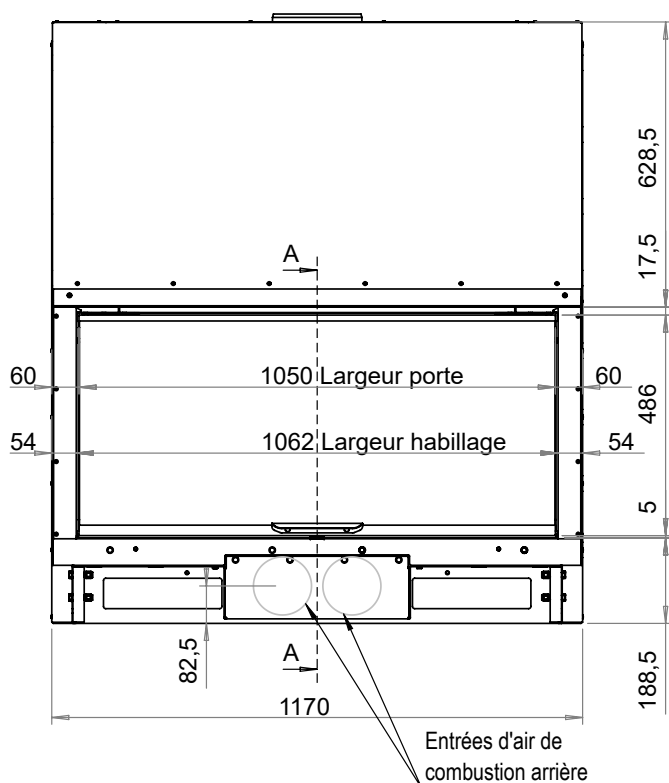


ATRAFLAM 1000 PANORAMA

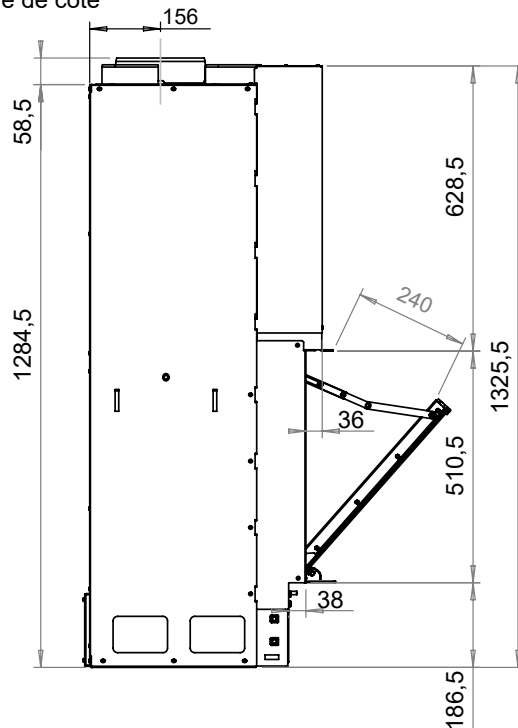
3 - Plans & dimensions de l'insert

Toutes les distances sont en mm – tolérances +/-2mm (hors pièces mobiles)

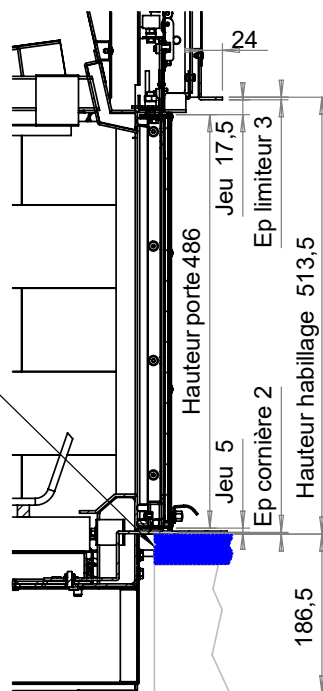
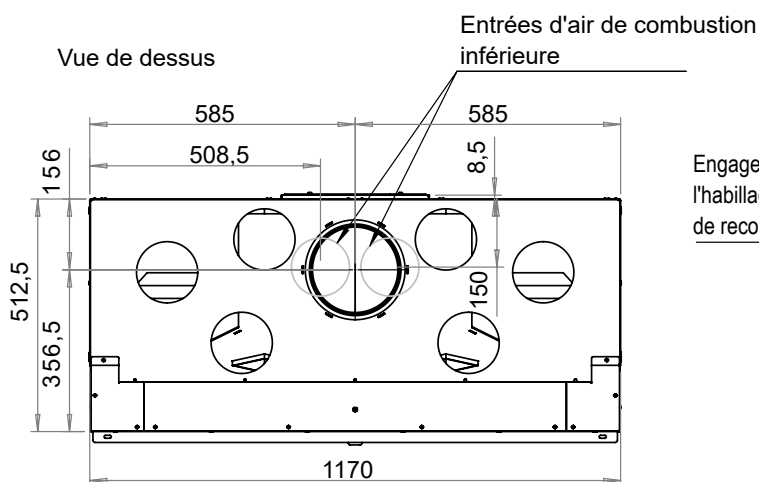
Vue de face



Vue de côté



Vue de dessus



Coupe transversale
A-A (1 : 8)